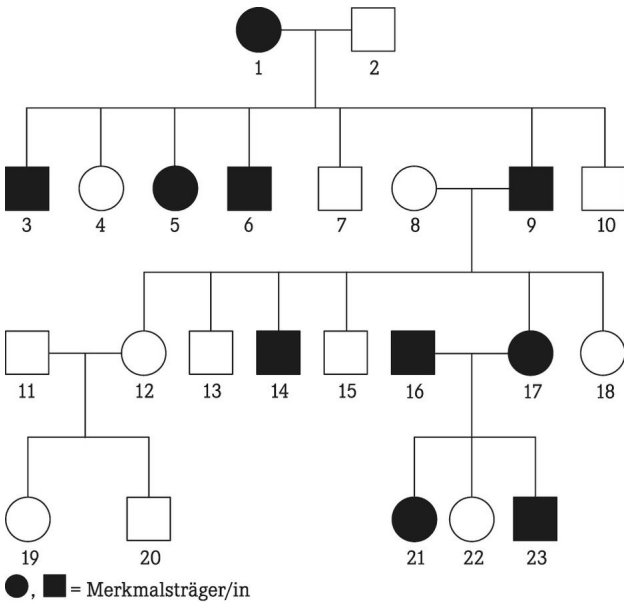
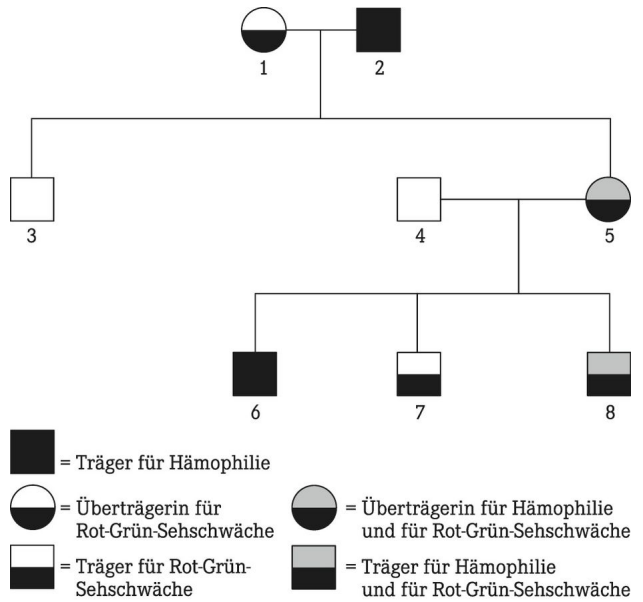


Übungen zur Stammbaumanalyse

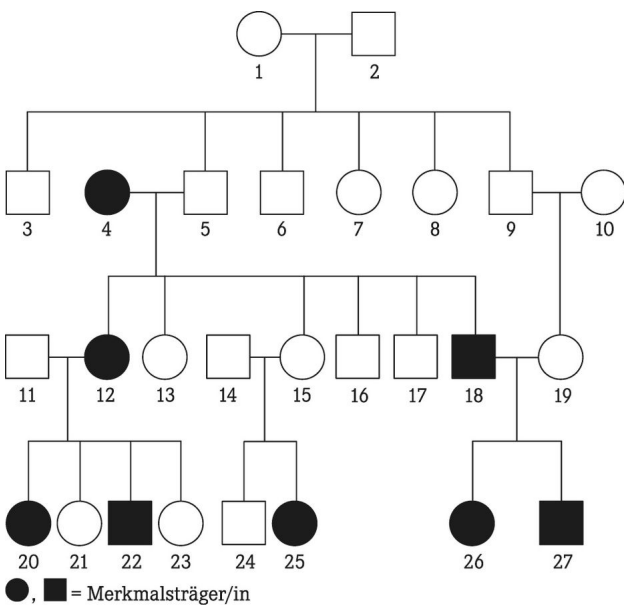
M1 Modellstammbaum einer neurodegenerativen Erkrankung



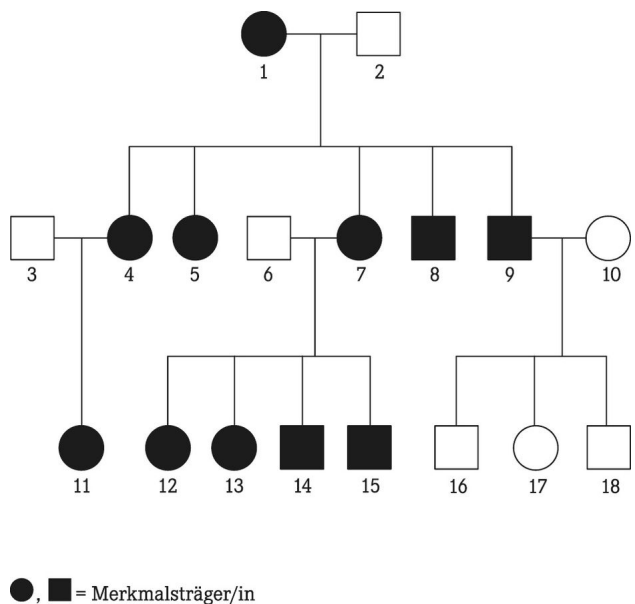
M3 Fallbeispiel einer Vererbung der Rot-Grün-Schwäche und der Hämophilie



M2 Modellstammbaum einer genetisch bedingten Veränderung der Hämoglobin-Struktur



M4 Modellstammbau einer seltenen mitochondrialen Vererbung



1. Ermitteln Sie die Art der jeweiligen Vererbung anhand der Modellstammbäume in M1 und M2 und ordnen Sie den Phänotypen die entsprechenden Genotypen zu.
2. Ermitteln Sie die Genotypen in Material 3 und erklären Sie das Phänomen, dass Person 8 sowohl an Hämophilie als auch an Rot-Grün-Schwäche leidet. Verdeutlichen Sie Ihre Ausführungen durch ein Kreuzungsschema.
3. Erläutern Sie die Besonderheit einer mitochondrialen Vererbung anhand von M4.

© Westermann

Bildquellenverzeichnis: Kamath, Brigitte, Wiesbaden 1, 2, 3, 4